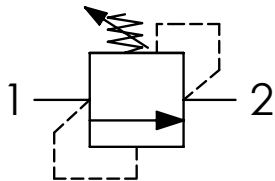


**SCHEMA IDRAULICO / HYDRAULIC CIRCUIT**

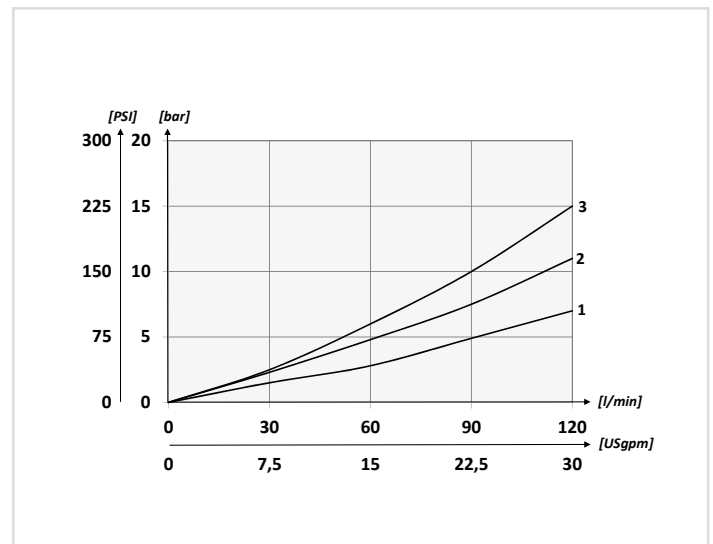


**CODICE ORDINAZIONE**  
ORDERING CODE

01	02	03
<b>VMD120</b>		

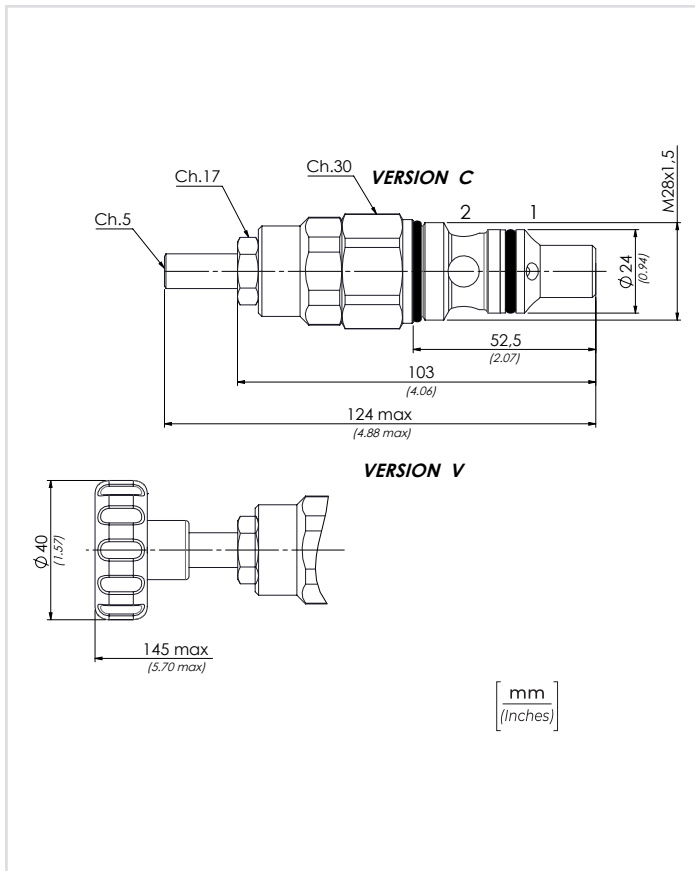
<b>01</b>	VALVOLE LIMITATRICI DI PRESSIONE DIRETTE M28X1,5 (M28X1,5 DIRECT ACTING PRESSURE RELIEF VALVE)	<b>VMD120</b>
<b>02</b>	REGOLAZIONE (SETTING)	<b>C</b>
	Chiave (Hex socket screw)  Opzione: Tappo piombatura (Optional: Tamper proof cap) <b>81300095</b>	<b>V</b>
<b>03</b>	MOLLA (SPRING) <b>10/100 bar</b> (145/1450 PSI)	<b>1</b>
	MOLLA (SPRING) <b>20/250 bar</b> (290/3625 PSI)	<b>2</b>
	Molla (SPRING) <b>40/350 bar</b> (580/5075 PSI)	<b>3</b>

**PERFORMANCES**



**DATI TECNICI / TECHNICAL DATA**

Olio idraulico - Mineral oil	ISO 6743/4 (DIN 51524)
Viscosità olio - Oil viscosity	15-250 mm <sup>2</sup> /s (15 to 250 cSt)
Classe di contaminazione max Max contamination index	ISO 4406:1999 Classe 19/17/14
Temperatura dell'olio - Oil temperature	-20°C +80°C -4°F +176°F
Temperatura ambiente - Environment temperature	-20°C +50°C -4°F +122°F
È indispensabile l'utilizzo di un filtro per proteggere la valvola (filtrazione consigliata 15 µm) It is necessary a filter use to protect the valve (advised filtration 15 µm)	



**CARATTERISTICHE TECNICHE / TECHNICAL CHARACTERISTICS**

TIPO TYPE	PORTATA MAX (l/min) MAX FLOW (USgpm)	PRESSIONE MAX (bar) MAX PRESSURE (PSI)	PESO APPROX (kg) APPROX WEIGHT (lbt)	COPPIA DI SERRAGGIO TIGHTENING TORQUE Nm-lbt ft	Cavità Cavity
VMD120	120 (31.7)	350 (5075)	0,32 (0.70)	60-65 (45-49)	C2815/2